



این نرم افزار بر اساس قوانین وستگارد طراحی گردیده و امکان رد و یا قبول تست ها را بر این اساس دارد.

پس از کلیک بر روی دانلود فایل مورد نظر را در یک فولدر اختصاصی ذخیره نمایید

توجه داشته باشید فولدر مذکور محل ذخیره فایل های آتی خواهد بود.

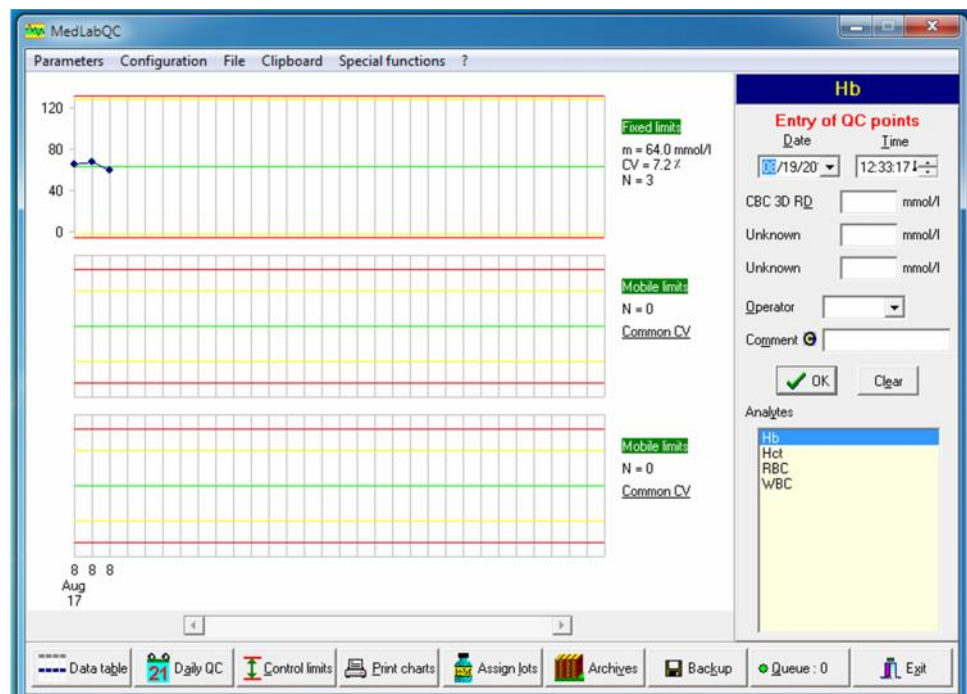
فایل دانلود شده با فرمت Rar می باشد ، با استفاده از نرم افزار Winrar از فرمت زیب خارج نمایید

فایل را از فرمت زیب خارج نموده و در فولدری که از پیش تهیه نموده بودید ذخیره نمایید. جهت این کار میتوانید از کپی و پیست استفاده نمایید

توجه داشته باشید اگر نرم افزار را در فولدر مذکور ذخیره ننمایید . اطلاعات وارد شده امکان بازیابی نخواهند داشت.

نرم افزار را اجرا نمایید.

پس از اجرا با صفحه زیر روبرو خواهید گردید



- Parameter با معرفی تست و مشخصات مربوطه و همچنین کنترل مورد استفاده و نام کاربر اطلاعات اولیه را وارد نرم افزار نمایید.

الف : در قسمت آنالیت نام تست ، تعداد سطح کنترل ، واحد تست را مشخص نموده و با استفاده از **Add to list** به لیست تستها اضافه نمایند - توجه داشته باشید سه آنالیت بصورت پیش فرض در سیستم ایجاد میگردد که شما به دلخواه امکان حذف آنرا خواهید داشت.

ب : در بخش کنترل متریکال نام و سری ساخت کنترل خود را وارد نمایند

**Configuration** امکان تغییر کلمه عبور ، مشخص نمودن دوره های ایجاد فایل پشتیبان و همچنین خص نمودن میزان ریسک را خواهید داشت .

**Backup** : مدت زمان بین هر دوره تهیه فایل پشتیبان و محل ذخیره فایل پشتیبان را مشخص نمایند

**Password** : امکان ایجاد و تعویض کلمه عبور دارید

**statistical risk** : محدوده های اکشن را مشخص نمایند **1SD, 2SD, 3SD**

**shortcut** : امکان ایجاد آیکون بر روی دسکتاپ یا استارت منو را خواهید داشت

**file** : امکان دریافت خروجی اطلاعات و همچنین برگردان نمودن اطلاعات ذخیره شده قبلی مهیا است.

**Clip board** : اطلاعات را می توان با استفاده از کپی و پیست به فرم اکسل منتقل نمود . کافی است در صفحه مورد نظر قرار گیرید و بر روی کپی کلیک نمایید ، سپس وارد صفحه خالی اکسل شده و با استفاده از دکمه **Ctrl + V** کلیه اطلاعات را به اکسل منتقل نمایید

**Special Functions** محدوده های مورد نظر خود را جهت هر کنترل مشخص نمایند.

الف : با کلیک بر روی **lock limits** محدوده های محاسبه شده قفل میگردد و از این پس اعداد خارج از محدوده تعیین شده خارج از محدوده محاسبه میگردد. لازم به ذکر است از این قابلیت منحصرأ پس از رسیدن به یالاتریه محدوده قابل قبول توسط تولید کننده کنترل میبایست استفاده نمود. در غیر اینصورت به دلیل کوچک بودن محدوده محاسبه شده تنسپ آزمایشگاه - کلیه نتایج خارج از محدوده قابل قبول خواهند بود

- با کلیک بر روی **fix limits** در پنجره باز شده قابلیت وارد نمودن محدوده های کنترل را خواهید داشت.

- در صورتی که از محدوده ارائه شده توسط شرکت سازنده استفاده میکنید اعداد را در بخش در بخشهای

#### Target

**Warning : 1SD Action : 2SD** وارد نموده و بر روی دکمه **fix** کلیک نمایند

در این شرایط اعداد وارد شده با محاسبات کمپانی سازنده مقایسه خواهند گردید.

- در صورتی که میخواهید از امکان محاسبه میانگین و استاندارد داخل آزمایشگاه استفاده نمایید ، از دکمه **Mobil** استفاده کنید. در این شرایط با ورود هر داده جدید سیستم برای شما میانگین را تغییر خواهد داد. از این قابلیت تا زمانی که استاندارد محاسبه شده شما به محدوده پذیرفته شده توسط کمپانی تولید کننده نزدیک گردید میتوانید استفاده نماید و پس از آن از قابلیت **Lock limit** میبایست استفاده نمایند.

**Assignee Lots** در بخش پائین نرم افزار شما میتوانید سری ساخت هر کنترل را به آنالیت نسبت داد نامگذاری نمایند

- آیکونهای پائین صفحه عموماً برای گزارشگیری و پرینت مورد استفاده قرار میگیرد

توجه داشته باشید ، هدف از ارائه این نرم افزار تسهیل تفسیر نتایج و امکان ذخیره سازی آنهاست این شرکت مسئولیت آموزش اصول کنترل کیفی و بررسی نتایج حاصل را از خود سلب می نماید.

خواهشمند است از طرح سوال در این ارتباط جدا خودداری فرمائید